

Vostro 14

5000 Series

Quick Start Guide

Ghid de pornire rapidă

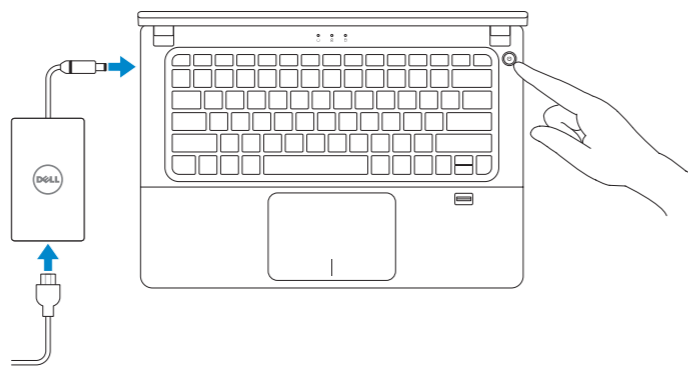
Краткое руководство по началу работы

מדריך התחלה מהירה



1 Connect the power adapter and turn on your computer

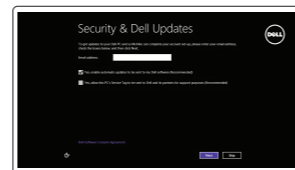
Conectați adaptorul de alimentare și porniți computerul
Подключите адаптер питания и включите компьютер
חבר את מתאם הזרם והפעל את המחשב



2 Finish Windows setup

Finalizați configurarea Windows | Завершите установку Windows
הגדרת Windows הסתיימה

Windows 8



Enable security and updates

Activați securitatea și actualizările
Включите обновления и службы обеспечения безопасности
אפשר אבטחה ועדכונים



Connect to your network

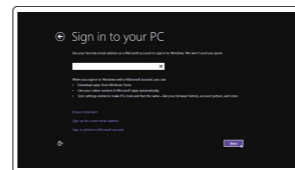
Conectați-vă la rețea
Подключитесь к сети
תשרל רבחתה

NOTE: If you are connecting to a secured wireless network, enter the password for the wireless network access when prompted.

NOTĂ: Dacă vă conectați la o rețea wireless securizată, introduceți parola pentru acces la rețeaua wireless atunci când vi se solicită.

ПРИМЕЧАНИЕ: Во время подключения к защищенной беспроводной сети при появлении запроса введите пароль доступа к беспроводной сети.

הערה: אם אתה מתחבר לרשת אלחוטית מאובטחת, הן את סיסמת הגישה לרשת האלחוטית כשתבקש.



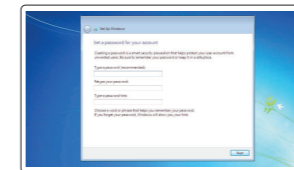
Sign in to your Microsoft account or create a local account

Conectați-vă la contul Microsoft sau creați un cont local

Войдите в учетную запись Microsoft или создайте локальную учетную запись

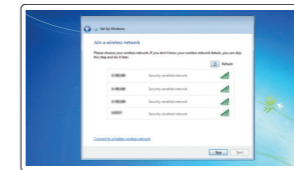
היכנס לחשבון Microsoft שלך או צור חשבון מקומי

Windows 7



Set up password for Windows

Configurați o parolă pentru Windows
Установите пароль для Windows
הגדר סיסמה עבור Windows



Connect to your network

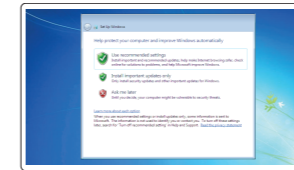
Conectați-vă la rețea
Подключитесь к сети
התחבר לרשת

NOTE: If you are connecting to a secured wireless network, enter the password for the wireless network access when prompted.

NOTĂ: Dacă vă conectați la o rețea wireless securizată, introduceți parola pentru acces la rețeaua wireless atunci când vi se solicită.

ПРИМЕЧАНИЕ: Во время подключения к защищенной беспроводной сети при появлении запроса введите пароль доступа к беспроводной сети.

הערה: אם אתה מתחבר לרשת אלחוטית מאובטחת, הן את סיסמת הגישה לרשת האלחוטית כשתבקש.



Protect your computer

Protejați-vă computerul
Защитите свой компьютер
הגן על המחשב שלך

Locate your Dell apps

Localizați aplicațiile Dell | Обнаружение приложений Dell
מצא את יישומי Dell שלך

Windows 8

Register your computer

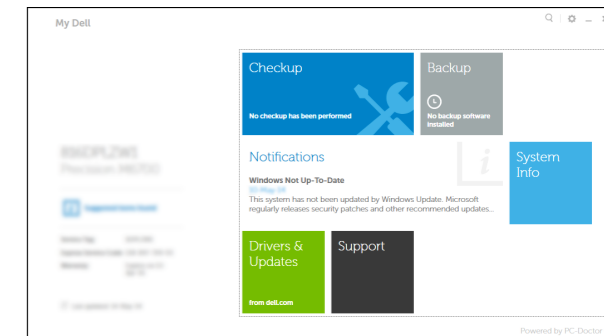
Înregistrați-vă computerul | Зарегистрируйте компьютер
רשום את המחשב שלך

Dell Backup and Recovery

Backup și recuperare Dell | Утилита Dell Backup and Recovery
Dell Backup and Recovery

My Dell

Computerul meu Dell | Мой компьютер Dell
שלי Dell



Product support and manuals

Manuale și asistență pentru produse

Техническая поддержка и руководства по продукту

תמיכה ומדריכים למוצר

dell.com/support

dell.com/support/manuals

dell.com/contactdell

dell.com/regulatory_compliance

P41G

P41G002

Vostro 14-5480

Learn how to use Windows

Aflați cum se utilizează sistemul Windows | Узнать о работе в Windows

למד כיצד להשתמש ב-Windows

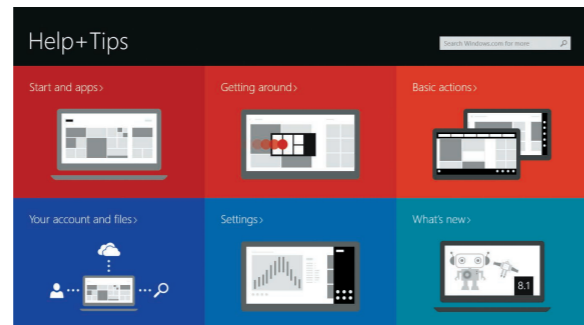
Windows 8



Help and Tips

Ajutor și sfaturi | Помощь и подсказки

עזרה ועצות



NOTE: For more information, see *Owner's Manual* at dell.com/support/manuals.

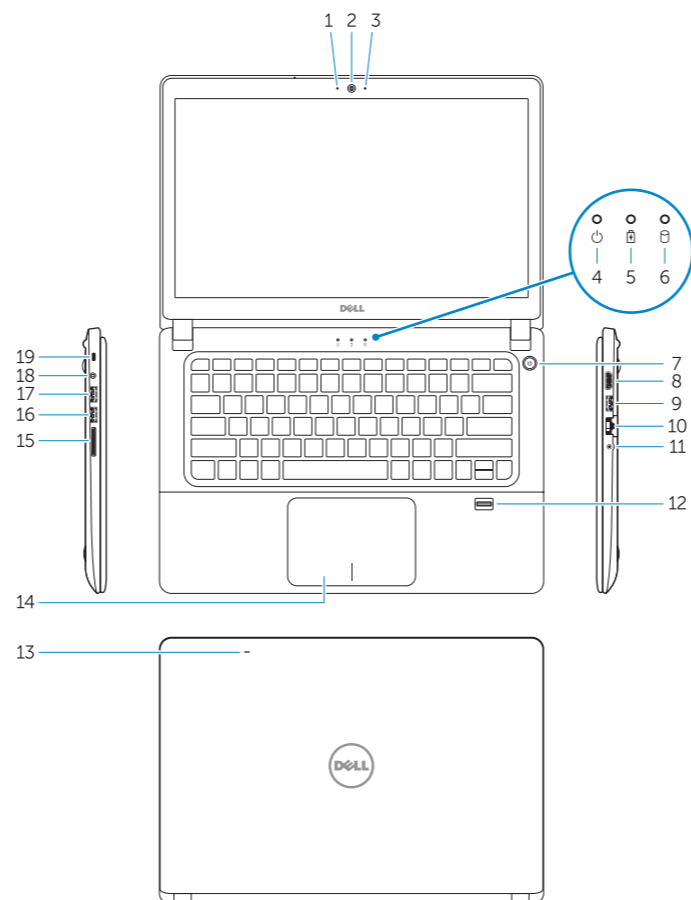
NOTĂ: Pentru informații suplimentare, consultați *manualul proprietarului* la adresa dell.com/support/manuals.

ПРИМЕЧАНИЕ: Подробная информация представлена в *Руководстве пользователя* на сайте dell.com/support/manuals.

הערה: לקבלת מידע נוסף, עיין במדריך למשתמש ב-dell.com/support/manuals.

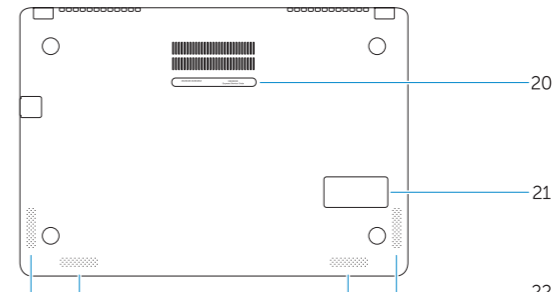
Features

Caracteristici | Компоненты | תכונות



- | | |
|------------------------------|---------------------------------------|
| 1. Camera-status light | 13. Microphones |
| 2. Camera | 14. Touchpad |
| 3. Microphone | 15. Memory card reader |
| 4. Power-status light | 16. USB 3.0 connector |
| 5. Battery-status light | 17. USB 3.0 connector with PowerShare |
| 6. Hard-drive activity light | 18. Power connector |
| 7. Power button | 19. Security-cable slot |
| 8. HDMI connector | 20. Service-tag label |
| 9. USB 3.0 connector | 21. Sub-woofer speaker |
| 10. Network connector | 22. Speakers |
| 11. Headset connector | |
| 12. Fingerprint reader | |

NOTE: Fingerprint reader application is not available for Windows 7 OS by default



- | | | |
|--|--|--|
| 1. Indicator luminos de stare a camerei | 12. Cititor de amprente | 1. נורית מצב מצלמה |
| 2. Cameră | NOTĂ: Ca setare implicită, aplicația cititorului de amprente nu este disponibilă pentru sistemul de operare Windows 7 | 2. מצלמה |
| 3. Microfon | | 3. מיקרופון |
| 4. Indicator luminos de stare a alimentării | 13. Microfoane | 4. נורית מצב מתח |
| 5. Indicator luminos de stare a bateriei | 14. Touchpadul | 5. נורית מצב סוללה |
| 6. Indicator luminos de activitate a hard diskului | 15. Cititor de carduri de memorie | 6. נורית פעילות של כונן קשיח |
| 7. Buton de alimentare | 16. Conector USB 3.0 | 7. לחצן הפעלה |
| 8. Conector HDMI | 17. Conector USB 3.0 cu PowerShare | 8. מחבר HDMI |
| 9. Conector USB 3.0 | 18. Conector alimentare | 9. מחבר USB 3.0 |
| 10. Conector rețea | 19. Slot pentru cablul de securitate | 10. מחבר רשת |
| 11. Conector pentru setul cască-microfon | 20. Etichetă de service | 11. מחבר לדיבורית אישית |
| | 21. Boxă subwoofer | |
| | 22. Boxele | |
| 1. Индикатор состояния камеры | 13. Микрофоны | 12. קורא טביעות אצבעות |
| 2. Камера | 14. Сенсорная панель | הערה: כבירת מחדל, יישום לקריאת טביעות אצבע אינו זמין עבור OS Windows 7 |
| 3. Микрофон | 15. Устройство чтения карт памяти | 13. מיקרופונים |
| 4. Индикатор состояния питания | 16. Разъем USB 3.0 | 14. משטח מגע |
| 5. Индикатор состояния батареи | 17. Разъем USB 3.0 с поддержкой функции PowerShare | 15. קורא כרטיסי זיכרון |
| 6. Индикатор работы жесткого диска | 18. Разъем питания | 16. מחבר USB 3.0 |
| 7. Кнопка питания | 19. Слот для защитного кабеля | 17. מחבר USB 3.0 עם PowerShare |
| 8. Разъем HDMI | 20. Метка обслуживания | 18. מחבר מתח |
| 9. Разъем USB 3.0 | 21. Сабвуфер | 19. חרוץ כבל אבטחה |
| 10. Сетевой разъем | 22. Динамики | 20. תווית תג שירות |
| 11. Разъем для наушников | | 21. רמקול סאבוופר |
| 12. Устройство для считывания отпечатков пальцев | | 22. רמקולים |

